

il est  
plus facile  
de fabriquer un  
**nuage**  
que de  
tricoter un pull  
sur le dos  
d'un mouton



**CIE LA ROUILLE  
FICHE TECHNIQUE**

-

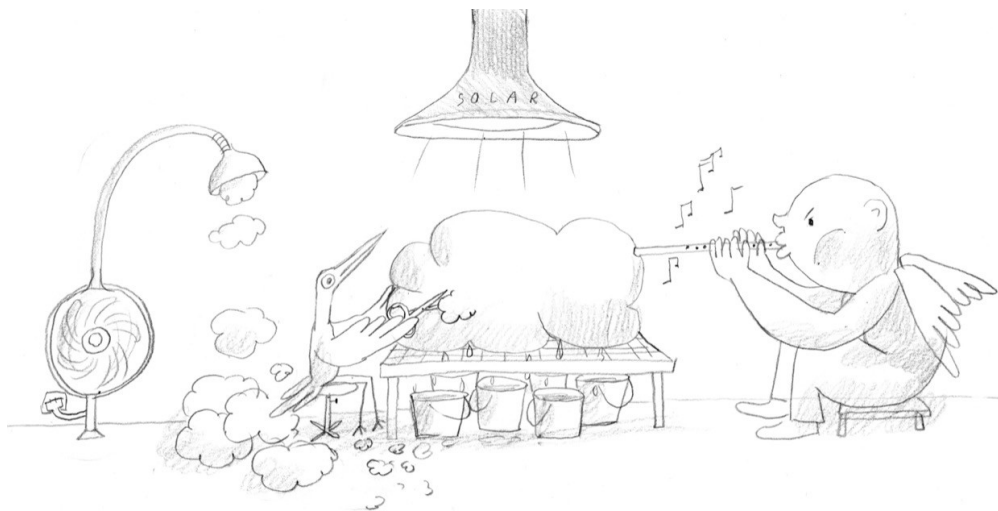
Contact technique et implantation : Gautier COLIN +33(0)6 95 53 63 25 – [colin.gautier@live.fr](mailto:colin.gautier@live.fr)

Contact administratif : Julie BLOCH +33(0)6 13 62 83 56 - [cielarouille@gmail.com](mailto:cielarouille@gmail.com)

*Le présent document se veut le plus complet possible.*

***En le validant, l'organisateur s'engage à répondre aux exigences techniques de la production. En cas de non-respect de cette fiche technique, le spectacle ne pourrait pas être assuré par le producteur.***

***Il est plus facile de fabriquer un nuage que de tricoter un pull sur le dos d'un mouton*** est une petite forme destinée aux enfants de 0 à 5 ans (et +), ainsi qu'aux élèves de maternelle et de CP. Il évoque de manière poétique la fabrication des nuages. Après un passage au vestiaire d'usine, le public est invité à prendre place sous un dôme, pour assister à la fabrication en tant que telle, qui consiste théâtralement à un parcours sensoriel de trente minutes sollicitant les 5 sens.



*La fabrique de nuages*

**Afin que le spectacle se déroule dans les meilleures conditions, il convient de respecter les conditions d'accueil qui suivent :**

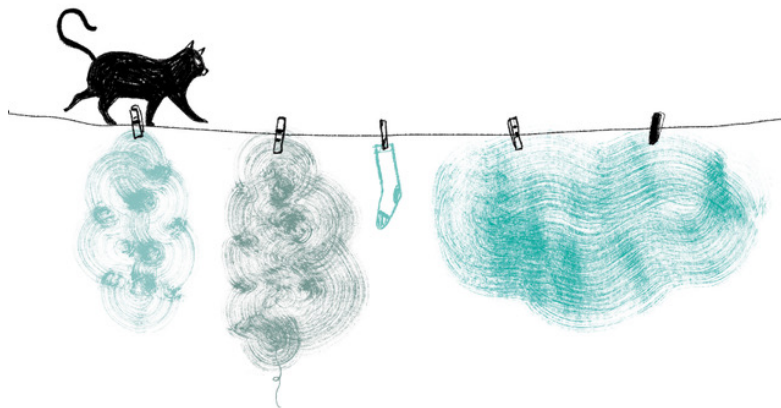
#### **NOUS DEMANDONS**

- Un espace plan de **7 mètres d'ouverture sur 7 mètres de profondeur mini**, ainsi que de **3 mètres sous plafond**, pour monter notre dôme, dans une pièce occultée ou occultable.
- Dans le cas où vous comptez sur nous pour faire l'obscurité, merci de le préciser quelques semaines **avant** notre arrivée.
- Un second espace d'accueil du public (devant le dôme ou hall, couloir, salle adjacente...) capable d'accueillir la jauge complète.
- Un lieu de représentation silencieux.
- Une arrivée électrique en 220v.

- Le respect **impératif** de la jauge et des tranches d'âge. En tout public, **55 personnes max**, mêlant les enfants et les adultes. En scolaire, **45 enfants et 10 accompagnateurs max**.
- Le montage dure 3 heures, le démontage 1h30.
- Nous pouvons jouer 3 fois par matinée/journée, prévoir 30 minutes entre chaque représentation.
- Si possible : une pièce servant de loge, des toilettes à proximité de la scène et un accès à un point d'eau pour remplir nos gourdes, avant et après le spectacle.
- Dans le cadre d'une tournée : 2 chambres, singles impérativement. Pas de régime alimentaire spécial, mais nous préférons la nourriture simple, saine et locale aux barquettes plastiques. Otilly est allergique à tout ce qui est orange et cru.

## NOUS SOMMES

- Les heureux parents d'un spectacle vivant qui dure **40 minutes**.
- Deux personnes en tournée, très heureuses de vous rencontrer, curieux de l'histoire de votre théâtre ou de votre association, impatient de connaître votre histoire à vous.
- Entièrement autonomes techniquement (en dehors des demandes précédemment listées).



## MENTIONS OBLIGATOIRES

IDEE ORIGINALE & DRAMATURGIE - Nicolas Turon

COMPOSITION & MUSIQUE – Fabrice Bez

JEU – Otilly Belcour ou Laura Zauner ou Nicolas Turon

SCENOGRAPHIE – Gautier Colin & Sarah Poulain (Superpapier)

REGIE – Gautier Colin

COUTURE – Camille Soulier

PRODUCTION, DIFFUSION - Julie Bloch

AVEC LE SOUTIEN DE - Nous-mêmes, la MJC Intercommunale d'Aÿ-en-Champagne (51) et le Festival Les Loupiots, le parc du Haut-Fourneau U4 d'Uckange (57) et la mairie d'Ancy-Dornot (57).

## ATELIERS PARENTS-ENFANTS

*En amont ou aval de la représentation, nous pouvons proposer un/des atelier(s) parents-enfants destiné aux 3-7 ans, centré(s) sur les émotions partagées.*



**Durée :** 1h

**Intervenants :** Nicolas Turon ou Otilly Belcour ou Laura Zauner & Sarah Poulain.

**Déroulé :** Après avoir identifié une émotion forte ou un souvenir qui les relie, un enfant et son parent l'incarnent dans un nuage qu'ils dessinent puis fabriquent, et qui vient rejoindre une carte du ciel des émotions.

Un animateur est présent pour conduire la papote et aider à trouver la bonne idée ; l'artiste plasticienne est là pour aider à la fabrication du nuage.



